

Pestañas de fijación
para montaje horizontal
en rack de 19"

Estructura en acero laminado en frío
calibre 18 y acabados en pintura
electrostática en color negro



Extensión eléctrica en
cable encauchetado
de 1,5 metros de largo
con clavija inyectada
15A-125 • Certificada UL

VISTA POSTERIOR

Tomacorriente NEMA 5-15R
con tierra • Certificada UL

REFERENCIA: **MH-4834**
12 SALIDAS ELÉCTRICAS

FORMATO DE MONTAJE	:	19"
TOMA CORRIENTE	:	NEMA 5-15R
VOLTAJE DE SALIDA	:	120V AC.
FRECUENCIA	:	50/60 Hz
EXTENSIÓN ELÉCTRICA	:	1,5 METROS
CLAVIJA INYECTADA	:	15A-125V
PROTECTOR DE SOBRE CARGA DE CORRIENTE	:	15 AMP
INTERRUPTOR DE ENCENDIDO	:	ON - OFF



ESTÁNDARES

- EIA-310D



CERTIFICACIONES

- RETIE CERTIFICADO N° 1252
EMITIDO POR CERTÉCNICA



PROTECCIÓN ELÉCTRICA
Breaker de 10-15A como
protección contra
sobrecargas eléctricas



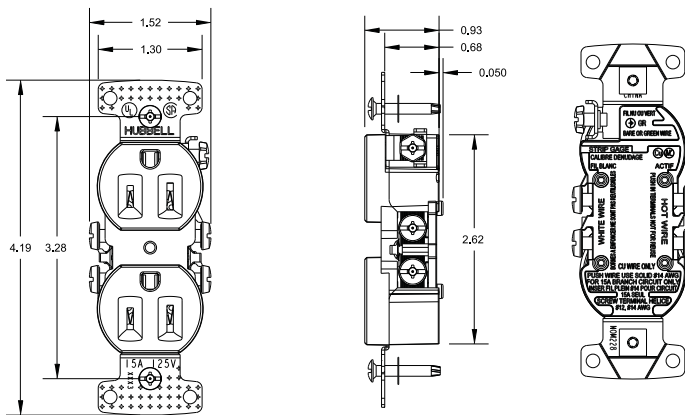
Interruptor luminoso
de encendido ON - OFF

VISTA FRONTAL



Tornillos de instalación
12-24 incluidos

LISTADO DE MATERIALES TOMA CORRIENTE POLO A TIERRA



DESCRIPCIÓN	MATERIAL	ACABADO
CUBIERTA	PVC	
BASE	PVC	
LINEA TERMINAL	COBRE	
TORNILLO DE SUJECION	ACERO	ELECTRO ZINCADO
TORNILLO DE SUJECION	ACERO	PLACA DE BRONCE
TIRA	ACERO	
CONTACTO A TIERRA	ACERO	
RESORTE A TIERRA	ACERO INOX	
TORNILLO DE MONTAJE	ACERO	
ARANDELAS	PVC	

ESPECIFICACIONES TÉCNICAS

Referencia:	MH-4834
Pestañas de Montaje	1U, con 4 perforaciones para instalación en Gabinetes y Racks en formato de montaje de 19" Bajo el estándar EIA-310D
Características Físicas	Dimensiones Externas Alto (H): 45 mm. Ancho (W): 480 mm Fondo (D): 50 mm
Distribución de Salidas	4 Frontales 8 Posteriores
Voltaje de Salida	120V AC, 50/60Hz, 15A.
Características Eléctricas	Tomacorriente: Clasificación NEMA: 5-15R Clasificación de corriente / amperaje: 150A Voltaje: 125 VCA Fase: Monofásica Certificación: UL Color: Café. Protector de Sobrecargas : Corriente Máxima: 5 a 15A Máximo Voltaje de Operación AC : 250V Máximo Voltaje de Operación DC : 50V Capacidad de interrupción 250V: 1000A Capacidad de interrupción 50V: 2000A Extensión Eléctrica: Cable encauchetado 3 x 12 AWG de 1,5 metros de largo con clavija 15A-125 inyectada, certificada UL. Switch de encendido: ON-OFF
Estructura	Construcción en acero laminado en frío calibre tratado con procesos desengrasantes y fosfatizantes y acabados en pintura electrostática color negro mate.
Estandares	EIA-310D
Certificaciones	RETIE Certificado N° 1252 emitido por Certécnica
Garantía	1 año por defectos de fábrica.